

ภาคผนวก ฉ.

---

รายการคำนวณระบบบำบัดน้ำเสีย  
และปริมาณน้ำใช้

**SECTION B**  
**TECHNICAL SPECIFICATION**

**WWTP**  
**CAPACITY 300 M<sup>3</sup>/D**

**FOR**

**MOEVENPICK RESORT AND SPA**  
**KARON BEACH PHUKET**

## **BASIS ESTIMATION**

### **1. WASTEWATER INFLUENT**

Wastewater Flow Rate	=	300	cu.m. / Day
pH	=	7.0 – 8.0	
BOD	=	500	mg / l
SS	=	100	mg / l

### **2. TREATED WATER EFFLUENT**

Flow Rate	=	300	cu.m. / Day
pH	=	5.5 – 9.0	
BOD	=	≤ 20	mg / l
SS	=	≤ 30	mg / l

## **SCOPE OF WORK**

- 1) Engineering Survey & Documentation
- 2) Engineering Supervise & Estimate
- 3) Material & Equipment Procurement
- 4) Fabrication & Installation Work
- 5) Piping Work System ( New + Modified )
- 6) Electrical Work ( New + Modified )
- 7) Transportation & Test Run
- 8) Site Clearing and Cleaning of Unused Equipment and Structure After Installation Complete

1.) SUBMERSIBLE EJECTOR (EJ – 1,2)

Ref.	:	Item 3.1
Solution	:	Wastewater
Location	:	Equalizing Tank
Quantity	:	Two (2)
Manufacturer	:	TSURUMI
Country of origin	:	JAPAN
Type	:	Submersible ejector
Model	:	TOS-15BER3
Capacity	:	1.3 – 1.5 kg O <sub>2</sub> / Hr.
Material		
- Casing	:	Cast iron
- Shaft	:	Stainless Steel
- Impeller	:	Cast iron
- Seal	:	Mechanical Seal
Air pipe diameter	:	32 MM.
Motor		
- Motor rating	:	1.5 kW
- Power supply	:	380V/ 3P/ 50Hz

2.) SELF-PRIMING CENTRIFUGAL PUMP (EQP – 1,2)

Ref.	:	Item 3.2
Solution	:	Wastewater
Location	:	Equalizing Tank
Quantity	:	Two (2) Duty 1, Stan by 1
Manufacturer	:	CALPEDA
Country of origin	:	ITALIA
Type	:	Self-Priming Centrifugal Pump
Model	:	A 50-125CE
Capacity	:	6 - 24 M <sup>3</sup> /Hr.

Pressure : 13 - 6 m

Material

- Casing : Cast iron
- Shaft : Chrome Steel
- Impeller : Cast iron
- Seal : Carbon-Ceramic

Inlet pipe diameter : 50 MM.

Outlet pipe diameter : 50 MM.

Motor

- Motor rating : 0.75 kW
- Power supply : 380V/ 3P/ 50Hz

3.) JET AERATOR (AT – 4,5,6)

Ref. : Item 4.1

Solution : Wastewater

Location : Aeration Tank

Quantity : Tree (3)

Manufacturer : LAMBDA

Country of origin : THAILAND

Type : Float Type

Model : STT055A-PA100

Oxygen Transfer : 0 – 8.2 kg.O<sub>2</sub> / Hr.

Material

- Housing : SUS 304
- Drive Shaft : Chrome Steel
- Propeller : Cast iron
- Float : Polyethylene, Polyurethane Foam Filled

Motor

- Motor rating : 4.0 kW
- Power supply : 380V/ 3P/ 50Hz

4.) SLUDGE RETURN PUMP ( SLP – 1,2)

Ref.	:	Item 5.1
Solution	:	Sludge
Location	:	Sedimentation Tank
Quantity	:	Two (2) Duty 1, Stan by 1
Manufacturer	:	CALPEDA
Country of origin	:	ITALIA
Type	:	Self-Priming Centrifugal Pump
Model	:	A 50-125CE
Capacity	:	6 - 24 M <sup>3</sup> /Hr.
Pressure	:	13 - 6 m
Material		
- Casing	:	Cast iron
- Shaft	:	Chrome Steel
- Impeller	:	Cast iron
- Seal	:	Carbon-Ceramic
Inlet pipe diameter	:	50 MM.
Outlet pipe diameter	:	50 MM.
Motor		
- Motor rating	:	0.75 kW
- Power supply	:	380V/ 3P/ 50Hz

5.) TREATED WATER FEED PUMP (FP -1,2)

Ref.	:	Item 6.1
Solution	:	Treated Water
Location	:	Treated Water Tank
Quantity	:	Two (2) Duty 1, Stan by 1
Manufacturer	:	CALPEDA
Country of origin	:	ITALIA
Type	:	Self-Priming Centrifugal Pump

Model	:	A 65-150A
Capacity	:	15- 48 M <sup>3</sup> /Hr.
Pressure	:	29 - 18 m.
Material		
- Casing	:	Cast iron
- Shaft	:	Chrome Steel
- Impeller	:	Cast iron
- Seal	:	Carbon-Ceramic
Inlet pipe diameter	:	65 MM.
Outlet pipe diameter	:	65 MM.
Motor		
- Motor rating	:	4.0 kW
- Power supply	:	380V/ 3P/ 50Hz

#### 6) AUTOMATIC FILTER TANK

Ref.	:	Item 6.2
Solution	:	Treated Water
Location	:	Treated Water Tank
Quantity	:	One (1)
Manufacturer	:	Profil K 1200 ( Isael )
Type	:	Automatic Sand Filter
Flow rate (max )	:	50 M <sup>3</sup> /Hr
Vessel Material	:	Reinforced Polyester
Internal Lining	:	Polyethylene
Dimension		
- Diameter	:	1,200 MM.
- Height	:	1,300 MM.
Maximum Pressure	:	6 bar
Minimum Pressure	:	2 bar
Filtration Area	:	1.16 sq.m.

Piping : BSP with Epoxy Coated

Valve : Three – way Diaphragm valve 4"x 3"

Valve Material

- Housing & Cover : Reinforced polyamide
- Seals + Diaphragms : E.P.D.M. – N.R.

Operation : Automatic Back flush

Back flush Parameter : Differential Pressure/Timer/Manual

Accessories : Pressure gauge

Sampling cock

Air vent valve

7.) CLEAR WATER SUPPLY PUMP (CWP – 1,2)

Ref. : Item 7.1

Solution : Clear Water

Location : Clear Water Storage Tank

Quantity : Two (2) Duty 1, Stan by 1

Manufacturer : CALPEDA

Country of origin : ITALIA

Type : Centrifugal Pump

Model : NM 40-20CE

Capacity : 15- 24 M<sup>3</sup>/Hr.

Pressure : 44 - 39 m

Material

- Casing : Cast iron
- Shaft : Chrome Steel
- Impeller : Cast iron
- Seal : Carbon-Ceramic

Inlet pipe diameter : 40 MM.

Outlet pipe diameter : 40 MM.



Motor

- Motor rating : 4.0 kW
- Power supply : 380V/ 3P/ 50Hz

8.) PRESSURE TANK


- Ref. : Item 7. 2
- Solution : Clear Water
- Location : Clear Water Storage Tank
- Quantity : One (1)
- Manufacturer : Treat Solution
- Country of origin : THAILAND
- Type : Vertical Cylindrical Tank
- Capacity : 0.30 M<sup>3</sup>
- Material : Mild Steel
- Dimension
  - Diameter : 630 MM.
  - Height : 1,400 MM.
- Maximum Working Pressure : 5 bar

## DRAWING FILE

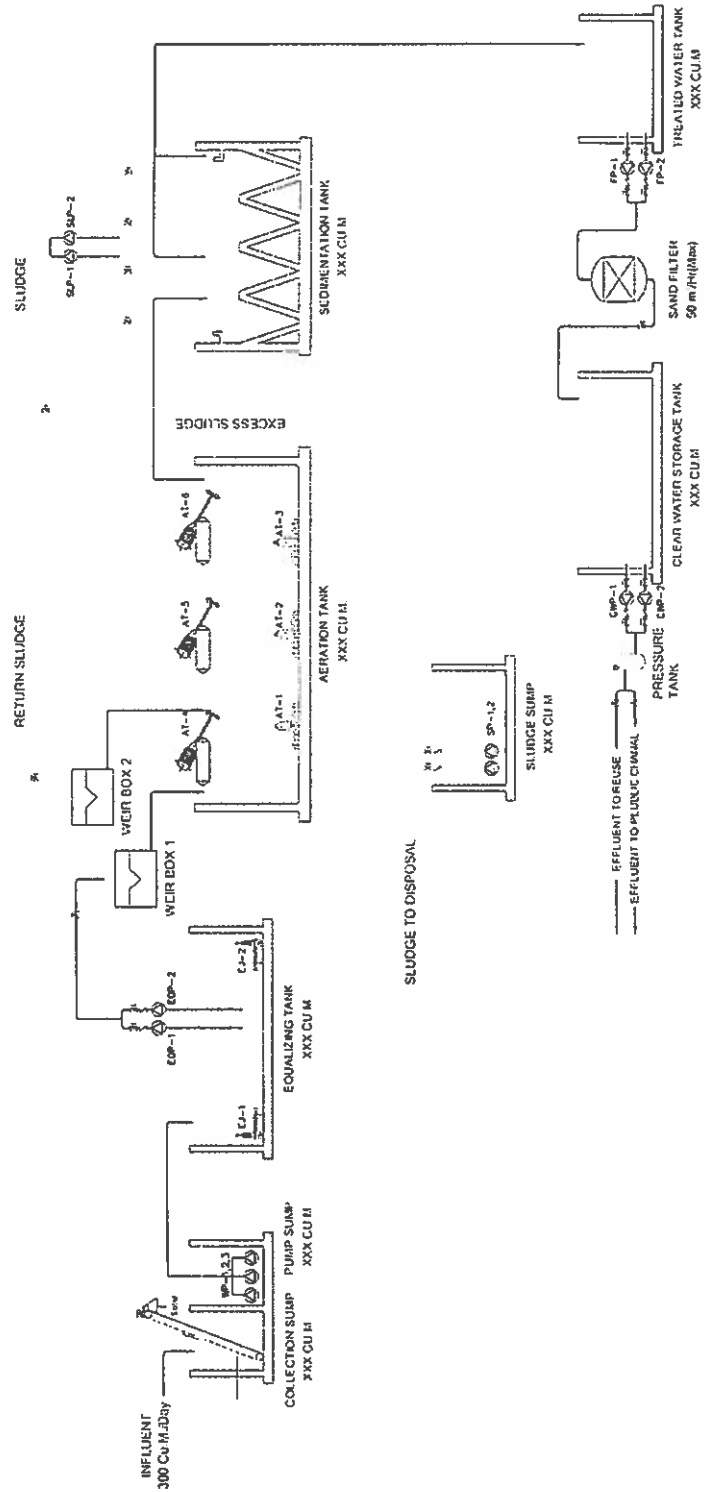
FLOW DIAGRAM:

REVISION

XX



CONTROL PANEL



### FLOW DIAGRAM

**TS**

TRAYZULIEN CO., INC.  
 10000 15th Avenue  
 Department of Mechanical Engineering  
 Los Angeles 44, California

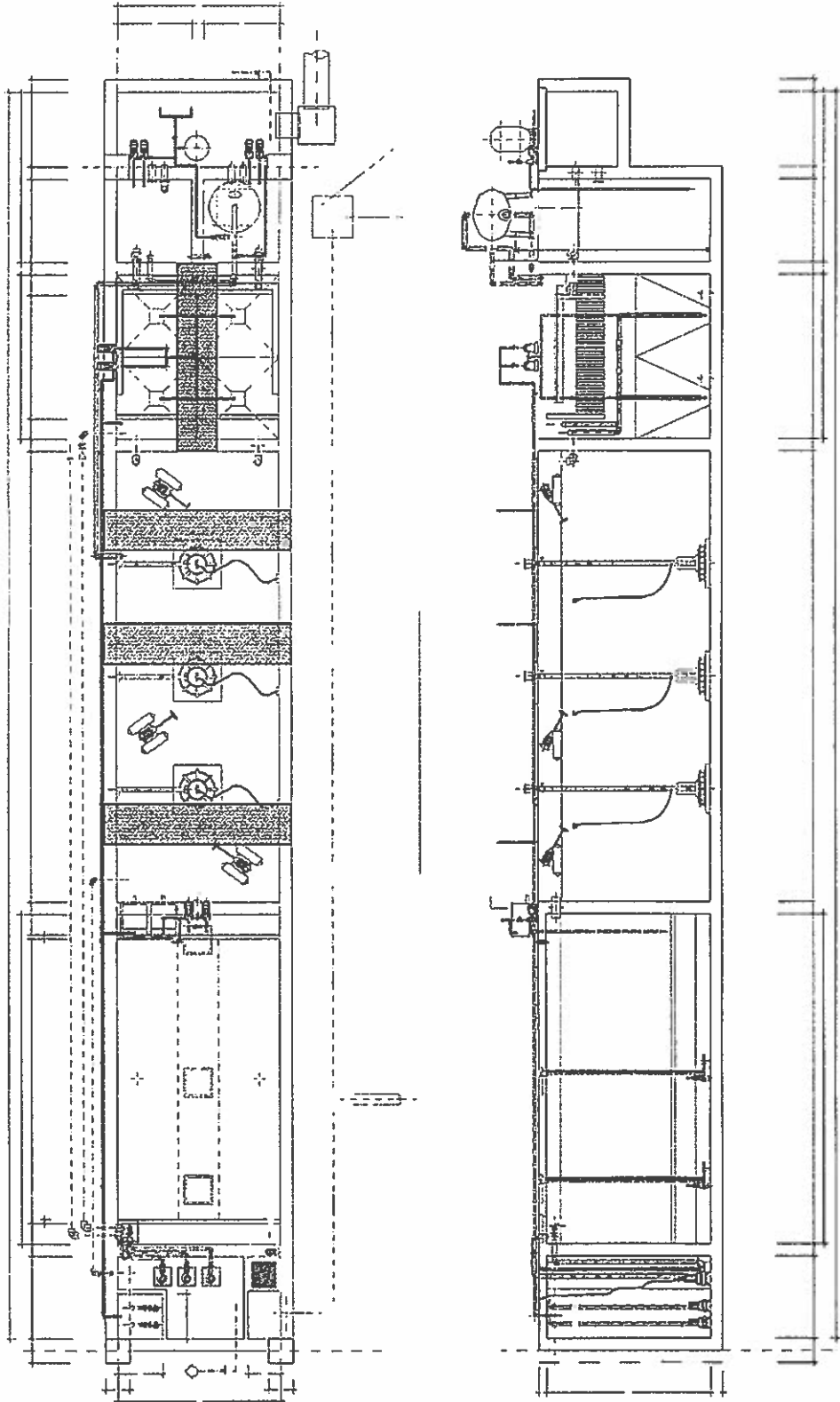
PROJECT TITLE

MOYER, BOCK  
 RESORT AND SPA  
 1000 10th Avenue, Los Angeles 44, California

DRAWING TITLE

WATER-SEALING SYSTEM  
 PLAN 300-1000  
 C.W.

REVISION



PROJECT title

[illegible]

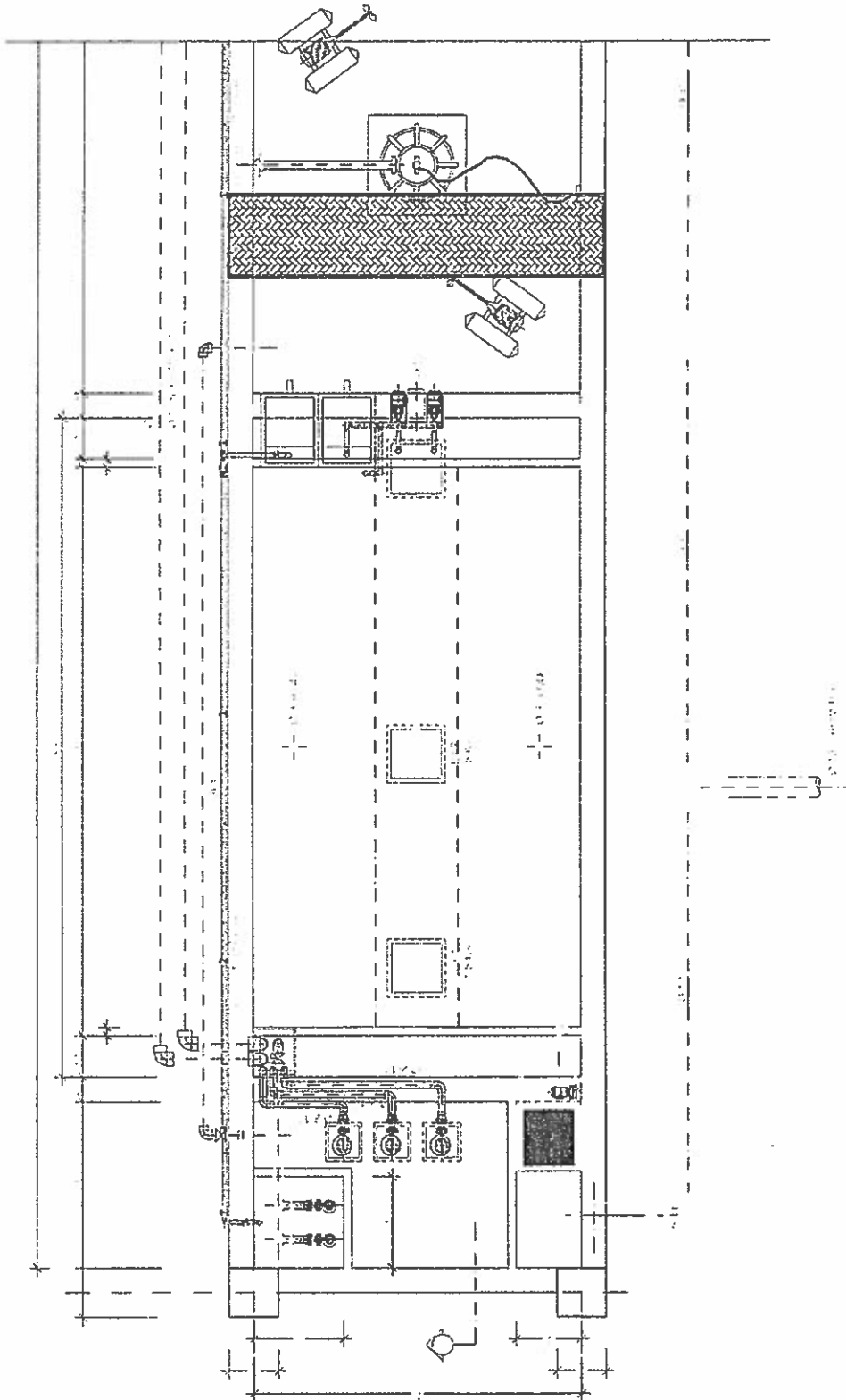
**DRIVING THE**

1994

$$x_1 = 1, x_2 = 2, x_3 = 3, x_4 = 4, x_5 = 5, x_6 = 6, x_7 = 7, x_8 = 8, x_9 = 9, x_{10} = 10, x_{11} = 11, x_{12} = 12, x_{13} = 13, x_{14} = 14, x_{15} = 15, x_{16} = 16, x_{17} = 17, x_{18} = 18, x_{19} = 19, x_{20} = 20, x_{21} = 21, x_{22} = 22, x_{23} = 23, x_{24} = 24, x_{25} = 25, x_{26} = 26, x_{27} = 27, x_{28} = 28, x_{29} = 29, x_{30} = 30, x_{31} = 31, x_{32} = 32, x_{33} = 33, x_{34} = 34, x_{35} = 35, x_{36} = 36, x_{37} = 37, x_{38} = 38, x_{39} = 39, x_{40} = 40, x_{41} = 41, x_{42} = 42, x_{43} = 43, x_{44} = 44, x_{45} = 45, x_{46} = 46, x_{47} = 47, x_{48} = 48, x_{49} = 49, x_{50} = 50, x_{51} = 51, x_{52} = 52, x_{53} = 53, x_{54} = 54, x_{55} = 55, x_{56} = 56, x_{57} = 57, x_{58} = 58, x_{59} = 59, x_{60} = 60, x_{61} = 61, x_{62} = 62, x_{63} = 63, x_{64} = 64, x_{65} = 65, x_{66} = 66, x_{67} = 67, x_{68} = 68, x_{69} = 69, x_{70} = 70, x_{71} = 71, x_{72} = 72, x_{73} = 73, x_{74} = 74, x_{75} = 75, x_{76} = 76, x_{77} = 77, x_{78} = 78, x_{79} = 79, x_{80} = 80, x_{81} = 81, x_{82} = 82, x_{83} = 83, x_{84} = 84, x_{85} = 85, x_{86} = 86, x_{87} = 87, x_{88} = 88, x_{89} = 89, x_{90} = 90, x_{91} = 91, x_{92} = 92, x_{93} = 93, x_{94} = 94, x_{95} = 95, x_{96} = 96, x_{97} = 97, x_{98} = 98, x_{99} = 99, x_{100} = 100, x_{101} = 101, x_{102} = 102, x_{103} = 103, x_{104} = 104, x_{105} = 105, x_{106} = 106, x_{107} = 107, x_{108} = 108, x_{109} = 109, x_{110} = 110, x_{111} = 111, x_{112} = 112, x_{113} = 113, x_{114} = 114, x_{115} = 115, x_{116} = 116, x_{117} = 117, x_{118} = 118, x_{119} = 119, x_{120} = 120, x_{121} = 121, x_{122} = 122, x_{123} = 123, x_{124} = 124, x_{125} = 125, x_{126} = 126, x_{127} = 127, x_{128} = 128, x_{129} = 129, x_{130} = 130, x_{131} = 131, x_{132} = 132, x_{133} = 133, x_{134} = 134, x_{135} = 135, x_{136} = 136, x_{137} = 137, x_{138} = 138, x_{139} = 139, x_{140} = 140, x_{141} = 141, x_{142} = 142, x_{143} = 143, x_{144} = 144, x_{145} = 145, x_{146} = 146, x_{147} = 147, x_{148} = 148, x_{149} = 149, x_{150} = 150, x_{151} = 151, x_{152} = 152, x_{153} = 153, x_{154} = 154, x_{155} = 155, x_{156} = 156, x_{157} = 157, x_{158} = 158, x_{159} = 159, x_{160} = 160, x_{161} = 161, x_{162} = 162, x_{163} = 163, x_{164} = 164, x_{165} = 165, x_{166} = 166, x_{167} = 167, x_{168} = 168, x_{169} = 169, x_{170} = 170, x_{171} = 171, x_{172} = 172, x_{173} = 173, x_{174} = 174, x_{175} = 175, x_{176} = 176, x_{177} = 177, x_{178} = 178, x_{179} = 179, x_{180} = 180, x_{181} = 181, x_{182} = 182, x_{183} = 183, x_{184} = 184, x_{185} = 185, x_{186} = 186, x_{187} = 187, x_{188} = 188, x_{189} = 189, x_{190} = 190, x_{191} = 191, x_{192} = 192, x_{193} = 193, x_{194} = 194, x_{195} = 195, x_{196} = 196, x_{197} = 197, x_{198} = 198, x_{199} = 199, x_{200} = 200, x_{201} = 201, x_{202} = 202, x_{203} = 203, x_{204} = 204, x_{205} = 205, x_{206} = 206, x_{207} = 207, x_{208} = 208, x_{209} = 209, x_{210} = 210, x_{211} = 211, x_{212} = 212, x_{213} = 213, x_{214} = 214, x_{215} = 215, x_{216} = 216, x_{217} = 217, x_{218} = 218, x_{219} = 219, x_{220} = 220, x_{221} = 221, x_{222} = 222, x_{223} = 223, x_{224} = 224, x_{225} = 225, x_{226} = 226, x_{227} = 227, x_{228} = 228, x_{229} = 229, x_{230} = 230, x_{231} = 231, x_{232} = 232, x_{233} = 233, x_{234} = 234, x_{235} = 235, x_{236} = 236, x_{237} = 237, x_{238} = 238, x_{239} = 239, x_{240} = 240, x_{241} = 241, x_{242} = 242, x_{243} = 243, x_{244} = 244, x_{245} = 245, x_{246} = 246, x_{247} = 247, x_{248} = 248, x_{249} = 249, x_{250} = 250, x_{251} = 251, x_{252} = 252, x_{253} = 253, x_{254} = 254, x_{255} = 255, x_{256} = 256, x_{257} = 257, x_{258} = 258, x_{259} = 259, x_{260} = 260, x_{261} = 261, x_{262} = 262, x_{263} = 263, x_{264} = 264, x_{265} = 265, x_{266} = 266, x_{267} = 267, x_{268} = 268, x_{269} = 269, x_{270} = 270, x_{271} = 271, x_{272} = 272, x_{273} = 273, x_{274} = 274, x_{275} = 275, x_{276} = 276, x_{277} = 277, x_{278} = 278, x_{279} = 279, x_{280} = 280, x_{281} = 281, x_{282} = 282, x_{283} = 283, x_{284} = 284, x_{285} = 285, x_{286} = 286, x_{287} = 287, x_{288} = 288, x_{289} = 289, x_{290} = 290, x_{291} = 291, x_{292} = 292, x_{293} = 293, x_{294} = 294, x_{295} = 295, x_{296} = 296, x_{297} = 297, x_{298} = 298, x_{299} = 299, x_{300} = 300, x_{301} = 301, x_{302} = 302, x_{303} = 303, x_{304} = 304, x_{305} = 305, x_{306} = 306, x_{307} = 307, x_{308} = 308, x_{309} = 309, x_{310} = 310, x_{311} = 311, x_{312} = 312, x_{313} = 313, x_{314} = 314, x_{315} = 315, x_{316} = 316, x_{317} = 317, x_{318} = 318, x_{319} = 319, x_{320} = 320, x_{321} = 321, x_{322} = 322, x_{323} = 323, x_{324} = 324, x_{325} = 325, x_{326} = 326, x_{327} = 327, x_{328} = 328, x_{329} = 329, x_{330} = 330, x_{331} = 331, x_{332} = 332, x_{333} = 333, x_{334} = 334, x_{335} = 335, x_{336} = 336, x_{337} = 337, x_{338} = 338, x_{339} = 339, x_{340} = 340, x_{341} = 341, x_{342} = 342, x_{343} = 343, x_{344} = 344, x_{345} = 345, x_{346} = 346, x_{347} = 347, x_{348} = 348, x_{349} = 349, x_{350} = 350, x_{351} = 351, x_{352} = 352, x_{353} = 353, x_{354} = 354, x_{355} = 355, x_{356} = 356, x_{357} = 357, x_{358} = 358, x_{359} = 359, x_{360} =$$

1992.04.14

REVISION



TS

HEAT SOLUTIONS CO., LTD.

222, P.O. Box 138  
Kuala Lumpur 50000  
Tel: 3344677 Fax: 3344677

PROJECT TITLE

MOI T-ROCK  
RESEARCH AND SPA  
THERMAL SPRING

DRAWING TITLE

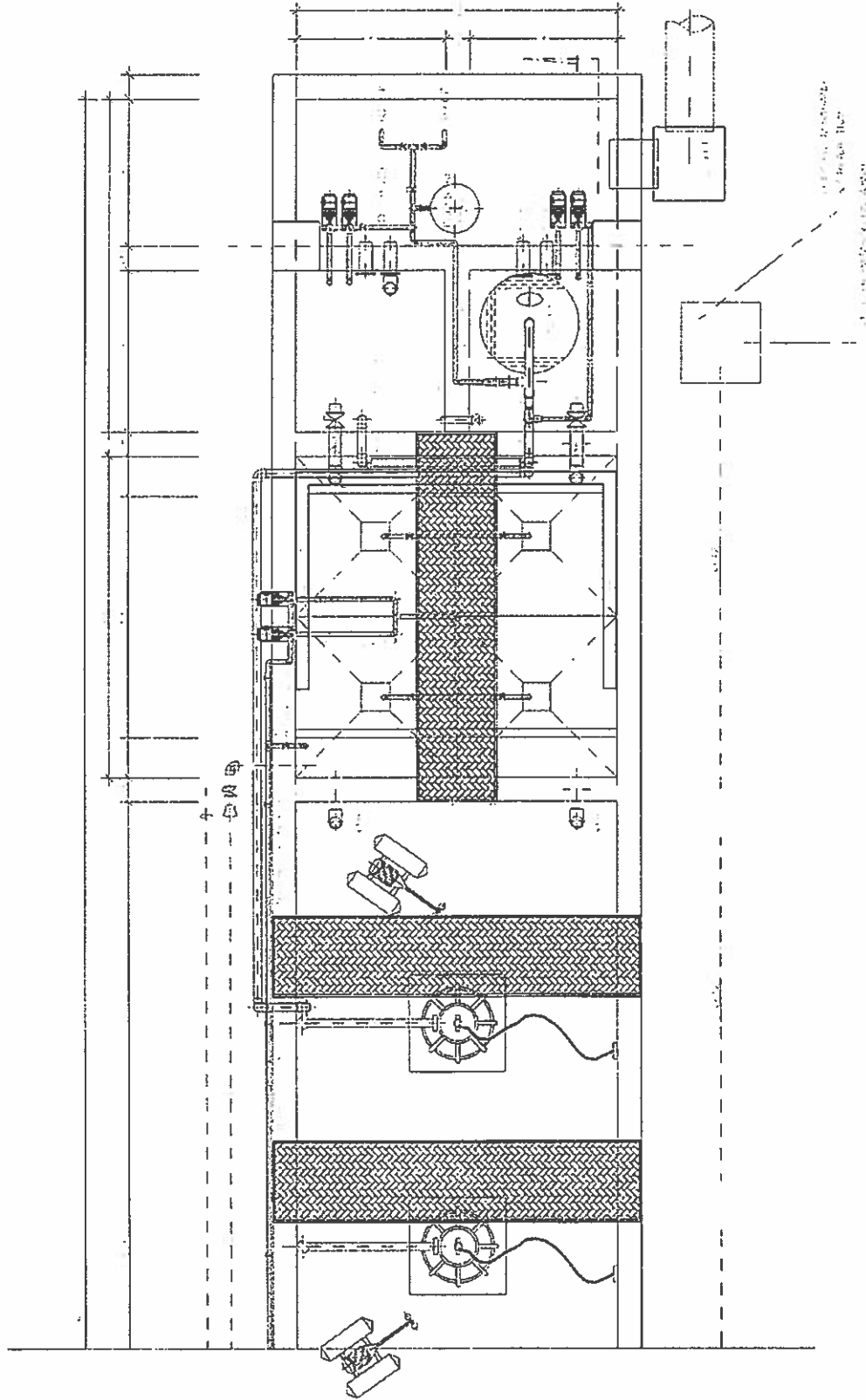
WATER


WATER TREATMENT

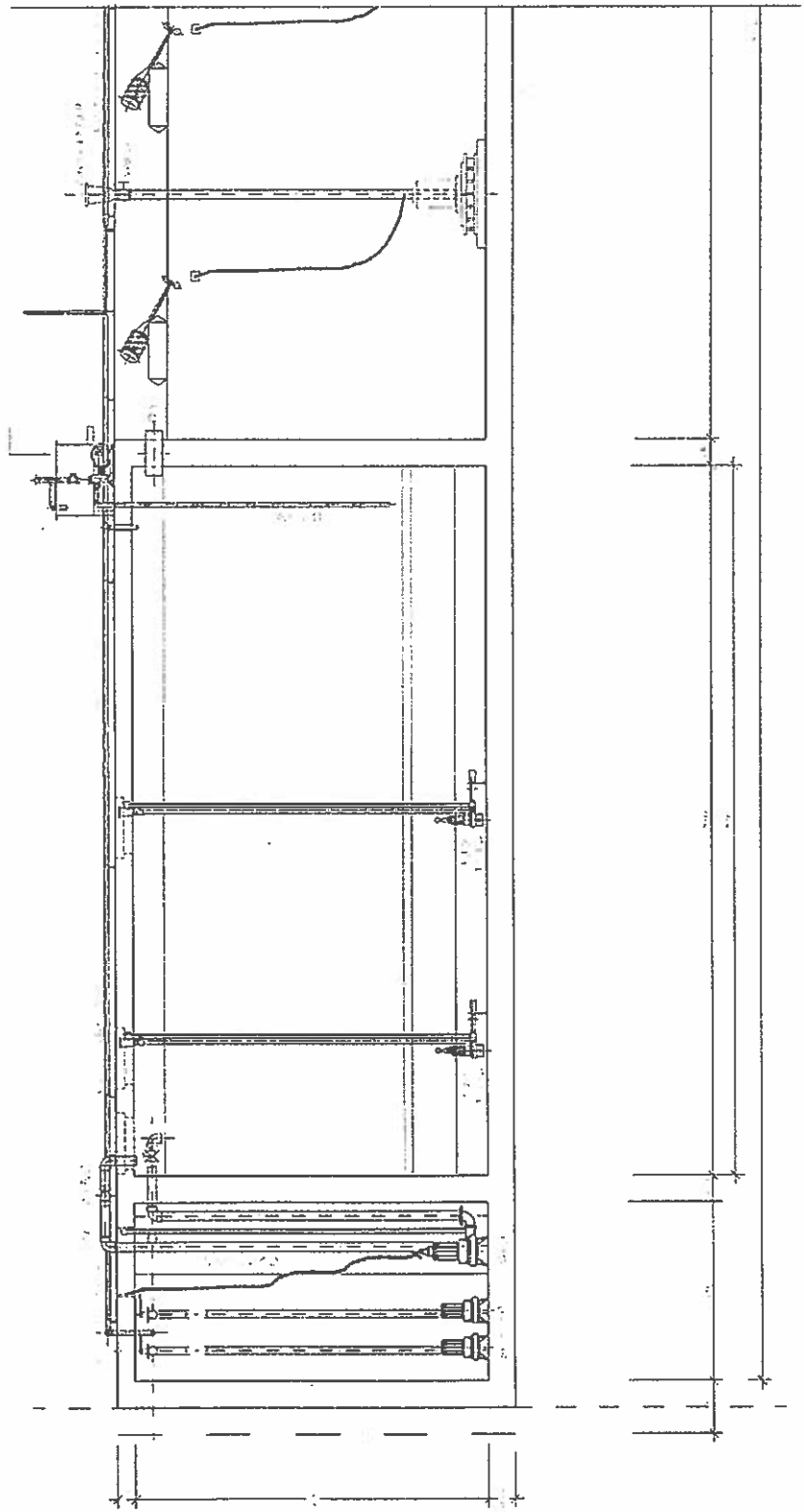
PLANT

REVISION

NA



 STAINLESS STEEL INDUSTRIES, INC. 10000 W. 10th Avenue, Suite 100 Denver, CO 80231-1000 303.733.4477	PROJECT TITLE
	MOYERBICK
	ZASPORT AND AREA
DRAWING TITLE	
OF 3 SHE	
MANUFACTURING SECTION	
REVISION	



**TS**

TSI SOLUTIONS CO., LTD.  
 10000 16th Avenue, Suite 100  
 Richmond, BC V6V 2G9  
 Tel: 604-271-1111 Fax: 604-271-1112

PROJECT FILE

PROJECT NO.  
 PROJECT NAME  
 PROJECT LOCATION

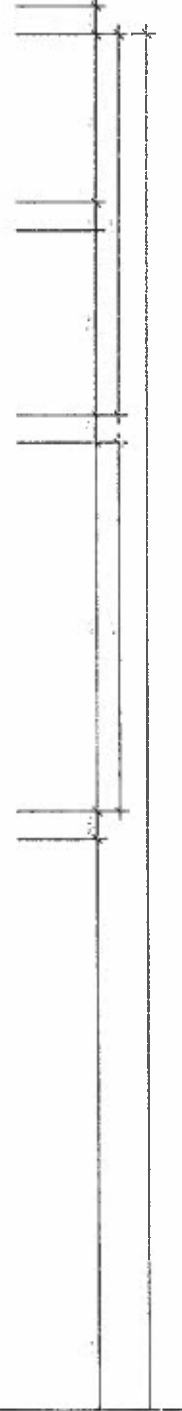
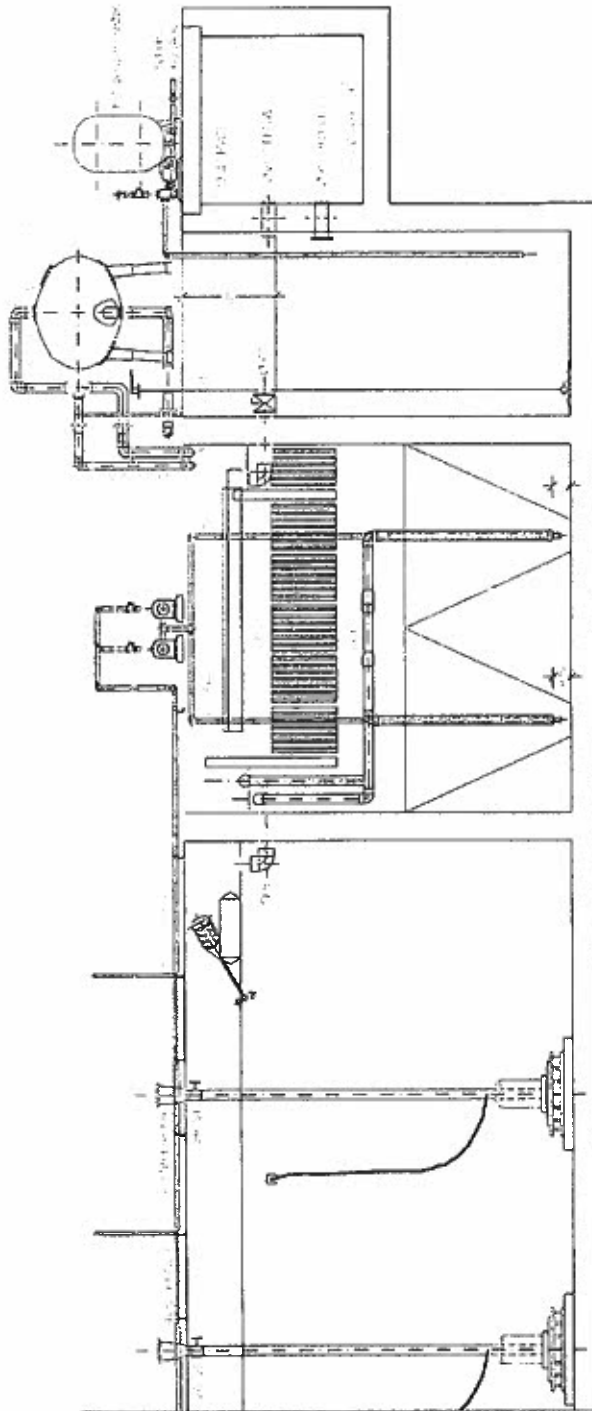
DRAWING TITLE

DATE

DESIGNER/ENGINEER

SCALE

REVISION





## ใบเสร็จรับเงิน/ ใบกำกับภาษี

การประปาส่วนภูมิภาคสาขาภูเก็ต

เลขประจำตัวผู้เสียภาษีอากร 099-4-00016490-4

สาขาที่ 00089

106/137 ม.7 ต.วิชิตสงคราม ต.กะทู้ อ.กะทู้ จ.ภูเก็ต  
83120 โทรศัพท์ : 076-319173

เลขที่ : WT1216/660086882  
วันเดือนปี: 10 กุมภาพันธ์ 2566  
เลขที่ผู้ใช้น้ำ: 12160175383  
ประเภทผู้ใช้น้ำ: 33-สถานบริการและที่พัก  
ชื่อผู้ใช้น้ำ: มจก.สยามริสอร์ท  
ที่อยู่: 509/1 ต.ป่าก่ ต.กะทู้ อ.เมือง  
ภูเก็ต จ.ภูเก็ต 83100  
เลขประจำตัว: 0105546137125  
ผู้เสียภาษีอากร: สาขาที่ 00002  
เส้นทาง: 010001-49  
วันที่อ่านมาตรครั้งแรก: 2 มกราคม 2566  
เลขมาตรครั้งแรก: 33922  
วันที่อ่านมาตรครั้งนี้: 1 กุมภาพันธ์ 2566  
เลขมาตรครั้งนี้: 33922  
จำนวนที่ใช้: 0 ลิตร

เดือน 02/2566	จำนวนเงิน (บาท)
ค่าน้ำ	300.00
ส่วนลด	0.00
ค่าบริการ	350.00
รวมเงินค่าน้ำประจำเดือน	650.00
ปรับเพิ่มค่าน้ำที่รับไว้เกิน	0.00
ภาษีมูลค่าเพิ่ม 7 %	45.50
รวมทั้งสิ้น	695.50

(พร้อมเก็บคืนห้าบาทห้าสิบสตางค์)

ผู้รับเงิน น.ส.ระพีพรรณ คงแก้ว  
การประปาส่วนภูมิภาคสาขาภูเก็ต

10 ก.พ. 2566 08:32:23



## ใบเสร็จรับเงิน/ ใบกำกับภาษี

การประปาส่วนภูมิภาคสาขาภูเก็ต

เลขประจำตัวผู้เสียภาษีอากร 099-4-00016490-4

สาขาที่ 00089

106/137 ม.7 ต.วิชิตสงคราม ต.กะทู้ อ.กะทู้ จ.ภูเก็ต  
83120 โทรศัพท์ : 076-319173

เลขที่ : WT1216/660086881  
วันเดือนปี: 10 กุมภาพันธ์ 2566  
เลขที่ผู้ใช้น้ำ: 12160095295  
ประเภทผู้ใช้น้ำ: 33-สถานบริการและที่พัก  
ชื่อผู้ใช้น้ำ: มจก.สยามริสอร์ท  
ที่อยู่: 509 ต.ป่าก่ ต.กะทู้ อ.เมือง  
ภูเก็ต จ.ภูเก็ต 83100  
เลขประจำตัว: 0105546137125  
ผู้เสียภาษีอากร: สาขาที่ 00002  
เส้นทาง: 010001-26  
วันที่อ่านมาตรครั้งแรก: 2 มกราคม 2566  
เลขมาตรครั้งแรก: 71133  
วันที่อ่านมาตรครั้งนี้: 1 กุมภาพันธ์ 2566  
เลขมาตรครั้งนี้: 74231  
จำนวนที่ใช้: 3,098,000 ลิตร

เดือน 02/2566	จำนวนเงิน (บาท)
ค่าน้ำ	106,770.50
ส่วนลด	0.00
ค่าบริการ	350.00
รวมเงินค่าน้ำประจำเดือน	107,120.50
ปรับเพิ่มค่าน้ำที่รับไว้เกิน	0.00
ภาษีมูลค่าเพิ่ม 7 %	7,498.44
รวมทั้งสิ้น	114,618.94

(พร้อมเก็บคืนหนึ่งพันหนึ่งร้อยแปดบาทเก้าสิบสี่  
สตางค์)

ผู้รับเงิน น.ส.ระพีพรรณ คงแก้ว  
การประปาส่วนภูมิภาคสาขาภูเก็ต

10 ก.พ. 2566 08:32:23





**ใบเสร็จรับเงิน/  
ใบกำกับภาษี**

**การประปาส่วนภูมิภาคสาขาภูเก็ต**

เลขประจำตัวผู้เสียภาษีอากร 099-4-00016490-4

สาขาที่ 00089

106/137 ม.7 ถ.วิชิตสงคราม ต.กะบู้ อ.กะบู้ จ.ภูเก็ต  
83120 โทรศัพท์ : 076-319173

เลขที่ : WT1216/660086883  
 วันที่ออกใบ : 10 กุมภาพันธ์ 2566  
 เลขที่ผู้ใช้ก๊าซ : 12160186657  
 ประเภทผู้ใช้ก๊าซ : 38-การขอใช้ก๊าซชั่วคราว  
 ชื่อผู้ใช้ก๊าซ : บจก.ภูเก็ต เรสซิเดนเชียล ดีเวลล็อปเม้นท์  
 ที่อยู่ : ซิวตราว ถ.เลียบชายหาดกะรน ต.กะรน อ.เมืองภูเก็ต จ.ภูเก็ต 83100  
 เลขประจำตัว : 111111111119  
 ผู้เสียภาษีอากร : สำนักงานใหญ่  
 เส้นทาง : 010001-50  
 วันที่เข้ามาตรครั้งแรก : 2 มกราคม 2566  
 เลขมาตรครั้งแรก : 2098  
 วันที่เข้ามาตรครั้งใหม่ : 1 กุมภาพันธ์ 2566  
 เลขมาตรครั้งนี้ : 2098  
 จำนวนที่ใช้ : 0 ลิตร

เดือน 02/2566	จำนวนเงิน (บาท)
ค่าน้ำ	300.00
ส่วนลด	0.00
ค่าบริการ	350.00
รวมเงินค่าน้ำประจำเดือน	650.00
ปรับปรุงค่าน้ำให้ปรับไว้เกิน	0.00
ภาษีมูลค่าเพิ่ม 7 %	45.50
รวมทั้งสิ้น	695.50

(หม่อมเจ้าสินธุ์มหานทีหิรัญคณบดี)

ผู้รับเงิน น.ส.ระพีพรรณ คงแก้ว  
 การประปาส่วนภูมิภาคสาขาภูเก็ต

10 ก.พ. 2566 08:32:23



## ใบเสร็จรับเงิน/ ใบกำกับภาษี

การประปาส่วนภูมิภาคสาขาภูเก็ต

เลขประจำตัวผู้เสียภาษีอากร 099-4-00016490-4

สาขาที่ 00089

106/137 ม.7 ถ.วิชิตสงคราม ต.กะทู้ อ.กะทู้ จ.ภูเก็ต  
83120 โทรศัพท์ : 076-319173

เลขที่ : WT1216/660143677  
วันเดือนปี: 7 มีนาคม 2566  
เลขที่ผู้ใช้น้ำ: 12160175383  
ประเภทผู้ใช้น้ำ: 33-สถานบริการและที่พัก  
ชื่อผู้ใช้น้ำ: มจก.สยามรีสอร์ท  
ที่อยู่: 509/1 ถ.ปฎัก ต.กะรน อ.เมือง  
ภูเก็ต จ.ภูเก็ต 83100  
เลขประจำตัว : 0105546137125  
ผู้เสียภาษีอากร: สาขาที่ 00002  
เส้นทาง: 010001-49  
วันที่อาบมาตรฐานครั้งก่อน: 1 กุมภาพันธ์ 2566  
เลขมาตรฐานครั้งก่อน: 33922  
วันที่อาบมาตรฐานครั้งนี้: 1 มีนาคม 2566  
เลขมาตรฐานครั้งนี้: 33922  
จำนวนที่ใช้: 0 ลิตร

เดือน 03/2566	จำนวนเงิน (บาท)
ค่าน้ำ	300.00
ส่วนลด	0.00
ค่าบริการ	350.00
รวมเงินค่าน้ำประจำเดือน	650.00
ปรับปรุงค่าน้ำที่ปรับไว้เกิน	0.00
ภาษีมูลค่าเพิ่ม 7 %	45.50
รวมทั้งสิ้น	695.50

(พร้อมเก็บสำเนาใบกำกับภาษี)

ผู้รับเงิน น.ส.ระพีพรรณ คงแก้ว

การประปาส่วนภูมิภาคสาขาภูเก็ต

07 มี.ค. 2566 08:24:05



## ใบเสร็จรับเงิน/ ใบกำกับภาษี

การประปาส่วนภูมิภาคสาขาภูเก็ต

เลขประจำตัวผู้เสียภาษีอากร 099-4-00016490-4

สาขาที่ 00089

106/137 ม.7 ถ.วิชิตสงคราม ต.กะทู้ อ.กะทู้ จ.ภูเก็ต  
83120 โทรศัพท์ : 076-319173

เลขที่ : WT1216/660143676  
วันเดือนปี: 7 มีนาคม 2566  
เลขที่ผู้ใช้น้ำ: 12160091295  
ประเภทผู้ใช้น้ำ: 33-สถานบริการและที่พัก  
ชื่อผู้ใช้น้ำ: มจก.สยามรีสอร์ท  
ที่อยู่: 509 ถ.ปฎัก ต.กะรน อ.เมือง  
ภูเก็ต จ.ภูเก็ต 83100  
เลขประจำตัว : 0105546137125  
ผู้เสียภาษีอากร: สาขาที่ 00002  
เส้นทาง: 010001-26  
วันที่อาบมาตรฐานครั้งก่อน: 1 กุมภาพันธ์ 2566  
เลขมาตรฐานครั้งก่อน: 74231  
วันที่อาบมาตรฐานครั้งนี้: 1 มีนาคม 2566  
เลขมาตรฐานครั้งนี้: 78460  
จำนวนที่ใช้: 4,229,000 ลิตร

เดือน 03/2566	จำนวนเงิน (บาท)
ค่าน้ำ	146,072.75
ส่วนลด	0.00
ค่าบริการ	350.00
รวมเงินค่าน้ำประจำเดือน	146,422.75
ปรับปรุงค่าน้ำที่ปรับไว้เกิน	0.00
ภาษีมูลค่าเพิ่ม 7 %	10,249.59
รวมทั้งสิ้น	156,672.34

(พร้อมแนบสำเนาใบกำกับภาษี)

ผู้รับเงิน น.ส.ระพีพรรณ คงแก้ว

การประปาส่วนภูมิภาคสาขาภูเก็ต

07 มี.ค. 2566 08:24:05



**ใบเสร็จรับเงิน/  
ใบกำกับภาษี**

การประปาส่วนภูมิภาคสาขาภูเก็ต

เลขประจำตัวผู้เสียภาษีอากร 099-4-00016490-4

สาขาที่ 00089

106/137 ม.7 ต.วิชิตสงคราม ต.กะทู้ อ.กะทู้ จ.ภูเก็ต  
83120 โทรศัพท์ : 076-319173

เลขที่ : WF1216/660143678  
วันเดือนปี: 7 มีนาคม 2566  
เลขที่ผู้ใช้น้ำ: 12160186657  
ประเภทผู้ใช้น้ำ: 38-การขอใช้น้ำชั่วคราว  
ชื่อผู้ใช้น้ำ: นางก.ภูเก็ต เรสซิเดนเชียล วิ  
เวสต์ลอปแลนด์  
ที่อยู่: ซ้ำคราว ต.เล็บบายหาดกะรน  
ต.กะรน อ.เมืองภูเก็ต จ.ภูเก็ต  
83100  
เลขประจำตัว 111111111119  
ผู้เสียภาษีอากร: สำนักงานใหญ่  
เส้นทาง: 010001-50  
วันที่อ่านมาตรครั้งแรก: 1 กุมภาพันธ์ 2566  
เลขมาตรครั้งแรก: 2098  
วันที่อ่านมาตรครั้งใหม่: 1 มีนาคม 2566  
เลขมาตรครั้งใหม่: 2098  
จำนวนที่ใช้: 0 ลิตร

เดือน 03/2566	จำนวนเงิน (บาท)
ค่าน้ำ	300.00
ส่วนลด	0.00
ค่าบริการ	350.00
รวมเงินค่าน้ำประจำเดือน	650.00
ปรับปรุงค่าน้ำที่รับไว้เกิน	0.00
ภาษีมูลค่าเพิ่ม 7 %	45.50
รวมทั้งสิ้น	695.50

(พร้อมแนบใบกำกับภาษีมูลค่าเพิ่ม)

ผู้รับเงิน น.ส.ระพีพรรณ คงแก้ว  
การประปาส่วนภูมิภาคสาขาภูเก็ต

07 มี.ค. 2566 08:24:05



ใบเสร็จรับเงิน/  
ใบกำกับภาษี

การประปาส่วนภูมิภาคสาขาภูเก็ต

เลขประจำตัวผู้เสียภาษีอากร 099-4-00016490-4

สาขาที่ 00089

106/137 ม.7 ต.วิชิตสงคราม ต.กะทู้ อ.กะทู้ จ.ภูเก็ต  
83120 โทรศัพท์ : 076-319173

เลขที่ : WT1216/660208603  
วันเดือนปี: 5 เมษายน 2566  
เลขที่ผู้ใช้น้ำ: 12160175383  
ประเภทผู้ใช้น้ำ: 33-สถานบริการและที่พัก  
ชื่อผู้ใช้น้ำ: บจก.สยามริสอร์ท  
ที่อยู่: 509/1 ต.ป่าตอง อ.เมือง  
ภูเก็ต จ.ภูเก็ต 83100  
เลขประจำตัว: 0105546137125  
ผู้เสียภาษีอากร: สาขาที่ 00002  
เส้นทาง: 010001-49  
วันที่อ่านมาตรครั้งแรกก่อน: 1 มีนาคม 2566  
เลขมาตรครั้งแรกก่อน: 33922  
วันที่อ่านมาตรครั้งใหม่: 1 เมษายน 2566  
เลขมาตรครั้งใหม่: 33922  
จำนวนที่ใช้น้ำ: 0 ลิตร

เดือน 04/2566	จำนวนเงิน (บาท)
ค่าน้ำ	390.00
ส่วนลด	0.00
ค่าบริการ	350.00
รวมเงินค่าน้ำประจำเดือน	650.00
ปรับปรุงค่าน้ำที่รับไว้เกิน	0.00
ภาษีมูลค่าเพิ่ม 7 %	45.50
รวมทั้งสิ้น	695.50

(ยกเว้นภาษีสำหรับภาษีมูลค่าเพิ่ม)

ผู้รับเงิน น.ส.ระพีพรรณ คงแก้ว  
การประปาส่วนภูมิภาคสาขาภูเก็ต

05 เม.ย. 2566 08:31:11



ใบเสร็จรับเงิน/  
ใบกำกับภาษี

การประปาส่วนภูมิภาคสาขาภูเก็ต

เลขประจำตัวผู้เสียภาษีอากร 099-4-00016490-4

สาขาที่ 00089

106/137 ม.7 ต.วิชิตสงคราม ต.กะทู้ อ.กะทู้ จ.ภูเก็ต  
83120 โทรศัพท์ : 076-319173

เลขที่ : WT1216/660208602  
วันเดือนปี: 5 เมษายน 2566  
เลขที่ผู้ใช้น้ำ: 12160091295  
ประเภทผู้ใช้น้ำ: 33-สถานบริการและที่พัก  
ชื่อผู้ใช้น้ำ: บจก.สยามริสอร์ท  
ที่อยู่: 509 ต.ป่าตอง อ.เมืองภูเก็ต  
จ.ภูเก็ต 83100  
เลขประจำตัว: 0105546137125  
ผู้เสียภาษีอากร: สาขาที่ 00002  
เส้นทาง: 010001-26  
วันที่อ่านมาตรครั้งแรกก่อน: 1 มีนาคม 2566  
เลขมาตรครั้งแรกก่อน: 78460  
วันที่อ่านมาตรครั้งใหม่: 1 เมษายน 2566  
เลขมาตรครั้งใหม่: 84225  
จำนวนที่ใช้น้ำ: 5,765,000 ลิตร

เดือน 04/2566	จำนวนเงิน (บาท)
ค่าน้ำ	199,448.75
ส่วนลด	0.00
ค่าบริการ	350.00
รวมเงินค่าน้ำประจำเดือน	199,798.75
ปรับปรุงค่าน้ำที่รับไว้เกิน	0.00
ภาษีมูลค่าเพิ่ม 7 %	13,985.91
รวมทั้งสิ้น	213,784.66

(สองแสนหนึ่งพันสามพันเจ็ดร้อยแปดสิบสามบาทหกสิบหกสตางค์)

ผู้รับเงิน น.ส.ระพีพรรณ คงแก้ว  
การประปาส่วนภูมิภาคสาขาภูเก็ต

05 เม.ย. 2566 08:31:11



## ใบเสร็จรับเงิน/ ใบกำกับภาษี

### การประปาส่วนภูมิภาคสาขาภูเก็ต

เลขประจำตัวผู้เสียภาษีอากร 099-4-00016490-4

สาขาที่ 00089

106/137 ม.7 ต.วิชิตสงคราม ต.กะทู้ อ.กะทู้ จ.ภูเก็ต  
83120 โทรศัพท์ : 076-319173

เลขที่ : WT1216/660208604  
วันเดือนปี: 5 เมษายน 2566  
เลขที่ผู้ใช้น้ำ: 12160186657  
ประเภทผู้ใช้น้ำ: 38-การขอใช้น้ำชั่วคราว  
ชื่อผู้ใช้น้ำ: มจก.ภูเก็ต เรสซิเดนเชียล ดีเวลลอปเม้นท์  
ที่อยู่: ซัดราว ถ.เสียบเขาหาดกระดาน ต.กระดาน อ.เมืองภูเก็ต จ.ภูเก็ต 83100  
เลขประจำตัว: 111111111119  
ผู้เสียภาษีอากร: สำนักงานใหญ่  
เลขทาง: 010001-50  
วันที่อ่านมาตรครั้งแรก: 1 มีนาคม 2566  
เลขมาตรครั้งแรก: 2098  
วันที่อ่านมาตรครั้งใหม่: 1 เมษายน 2566  
เลขมาตรครั้งใหม่: 2098  
จำนวนที่ใช่: 0 ลิตร

เดือน 04/2566	จำนวนเงิน (บาท)
ค่าน้ำ	300.00
ส่วนลด	0.00
ค่าบริการ	350.00
รวมเงินค่าน้ำประจำเดือน	650.00
ปรับปรุงค่าน้ำที่รับไว้เกินภาษีมูลค่าเพิ่ม 7 %	0.00
รวมทั้งสิ้น	650.00

(ยกเว้นภาษีเงินได้บุคคลธรรมดา)

ผู้รับเงิน น.ส.ระพีพรรณ คงแก้ว  
การประปาส่วนภูมิภาคสาขาภูเก็ต

05 เม.ย. 2566 08:31:11

### การประปาส่วนภูมิภาคสาขาภูเก็ต

เลขประจำตัวผู้เสียภาษีอากร 099-4-00016490-4

สาขาที่ 00089

106/137 ม.7 ต.วิชิตสงคราม ต.กะทู้ อ.กะทู้ จ.ภูเก็ต  
83120 โทรศัพท์ : 076-319173

เลขที่ : WT1216/660208604  
วันเดือนปี: 5 เมษายน 2566  
เลขที่ผู้ใช้น้ำ: 12160186657  
ประเภทผู้ใช้น้ำ: 38-การขอใช้น้ำชั่วคราว  
ชื่อผู้ใช้น้ำ: มจก.ภูเก็ต เรสซิเดนเชียล ดีเวลลอปเม้นท์  
ที่อยู่: ซัดราว ถ.เสียบเขาหาดกระดาน ต.กระดาน อ.เมืองภูเก็ต จ.ภูเก็ต 83100  
เลขประจำตัว: 111111111119  
ผู้เสียภาษีอากร: สำนักงานใหญ่  
เลขทาง: 010001-50  
วันที่อ่านมาตรครั้งแรก: 1 มีนาคม 2566  
เลขมาตรครั้งแรก: 2098  
วันที่อ่านมาตรครั้งใหม่: 1 เมษายน 2566  
เลขมาตรครั้งใหม่: 2098  
จำนวนที่ใช่: 0 ลิตร

เดือน 04/2566	จำนวนเงิน (บาท)
ค่าน้ำ	300.00
ส่วนลด	0.00
ค่าบริการ	350.00
รวมเงินค่าน้ำประจำเดือน	650.00
ปรับปรุงค่าน้ำที่รับไว้เกินภาษีมูลค่าเพิ่ม 7 %	0.00
รวมทั้งสิ้น	650.00

(ยกเว้นภาษีเงินได้บุคคลธรรมดา)

ผู้รับเงิน น.ส.ระพีพรรณ คงแก้ว  
การประปาส่วนภูมิภาคสาขาภูเก็ต

05 เม.ย. 2566 08:31:11



ใบเสร็จรับเงิน/  
ใบกำกับภาษี

การประปาส่วนภูมิภาคสาขาภูเก็ต

เลขประจำตัวผู้เสียภาษีอากร 099-4-00016490-4  
สาขาที่ 00089

106/137 น.7 ถ.วิเศษสงคราม ต.กะทู้ อ.กะทู้ จ.ภูเก็ต  
83120 โทรศัพท์ :076-319173

เลขที่ : WT1216/660285224  
วันเดือนปี: 9 พฤษภาคม 2566  
เลขที่ผู้ใช้น้ำ: 12160175383  
ประเภทผู้ใช้น้ำ: 33-สถานบริการและที่พัก  
ชื่อผู้ใช้น้ำ: บจก.สยามริสอร์ท  
ที่อยู่: 509/1 ถ.ปฎัก ต.กะรน อ.เมือง  
ภูเก็ต จ.ภูเก็ต 83100  
เลขประจำตัว : 0105546137125  
ผู้เสียภาษีอากร: สาขาที่ 00002  
เส้นทาง: 010001-49  
วันที่อ่านมาตรครั้งแรก: 1 เมษายน 2566  
เลขมาตรครั้งแรก: 33922  
วันที่อ่านมาตรครั้งนี้: 1 พฤษภาคม 2566  
เลขมาตรครั้งนี้: 33922  
จำนวนที่ใช้: 0 คิว

เดือน 05/2566	จำนวนเงิน (บาท)
ค่าน้ำ	300.00
ส่วนลด	0.00
ค่าบริการ	350.00
รวมเงินค่าน้ำประจำเดือน	650.00
ปรับปรุงค่าน้ำที่รับไว้เกิน	0.00
ภาษีมูลค่าเพิ่ม 7 %	45.50
รวมทั้งสิ้น	695.50

(หมกรอยเจ้าพนักงานทำหนังสือ)

ผู้รับเงิน น.ส.จุฬามาศ นุชราชกุล  
การประปาส่วนภูมิภาคสาขาภูเก็ต

09 พ.ค. 2566 08:23:10



ใบเสร็จรับเงิน/  
ใบกำกับภาษี

การประปาส่วนภูมิภาคสาขาภูเก็ต

เลขประจำตัวผู้เสียภาษีอากร 099-4-00016490-4  
สาขาที่ 00089

106/137 น.7 ถ.วิเศษสงคราม ต.กะทู้ อ.กะทู้ จ.ภูเก็ต  
83120 โทรศัพท์ :076-319173

เลขที่ : WT1216/660285223  
วันเดือนปี: 9 พฤษภาคม 2566  
เลขที่ผู้ใช้น้ำ: 12160091295  
ประเภทผู้ใช้น้ำ: 33-สถานบริการและที่พัก  
ชื่อผู้ใช้น้ำ: บจก.สยามริสอร์ท  
ที่อยู่: 509 ถ.ปฎัก ต.กะรน อ.เมืองภูเก็ต  
จ.ภูเก็ต 83100  
เลขประจำตัว : 0105546137125  
ผู้เสียภาษีอากร: สาขาที่ 00002  
เส้นทาง: 010001-26  
วันที่อ่านมาตรครั้งแรก: 1 เมษายน 2566  
เลขมาตรครั้งแรก: 84225  
วันที่อ่านมาตรครั้งนี้: 1 พฤษภาคม 2566  
เลขมาตรครั้งนี้: 87354  
จำนวนที่ใช้: 3,129,000 คิว

เดือน 05/2566	จำนวนเงิน (บาท)
ค่าน้ำ	107,847.75
ส่วนลด	0.00
ค่าบริการ	350.00
รวมเงินค่าน้ำประจำเดือน	108,197.75
ปรับปรุงค่าน้ำที่รับไว้เกิน	0.00
ภาษีมูลค่าเพิ่ม 7 %	7,573.84
รวมทั้งสิ้น	115,771.59

(หมกรอยเจ้าพนักงานทำหนังสือ)

ผู้รับเงิน น.ส.จุฬามาศ นุชราชกุล  
การประปาส่วนภูมิภาคสาขาภูเก็ต

09 พ.ค. 2566 08:23:10



เลขประจำตัวผู้เสียภาษีอากร 099-4-00016490-4  
สาขาที่ 00089

106/137 ม.7 ถ.วิจิตรสงคราม ต.กะพ้อ อ.กะพ้อ จ.ภูเก็ต  
83120 โทรศัพท์ :076-319173

เลขที่ :	WT1216/660285225
วันเดือนปี :	9 พฤษภาคม 2566
เลขที่ผู้ไต่ถาม :	12160186657
ประเภทผู้ไต่ถาม :	38-การขอใช้น้ำชั่วคราว
ชื่อผู้ไต่ถาม :	นจก.ภูเกิด เรสซิ่ง เคนเน็ล ดี เวสต์ลันเนเย
ที่อยู่ :	ชั่วคราว ถ.เส็กมายหาดกะลาม ต.กะเนอ อ.เมืองภูเก็ต จ.ภูเก็ต 83100
เลขประจำตัว :	111111111119
ผู้เขียนเอกสาร :	สำนักงานใหญ่
เลขที่ :	010001-50
วันหมดอายุครั้งก่อน :	1 เมษายน 2566
เลขบ.ตรครั้งก่อน :	2098
วันที่อำนาจบัตรครั้งนี้ :	1 พฤษภาคม 2566
เลขบัตรครั้งนี้ :	2098
จำนวนที่ไป :	0 สัตว์

เดือน 05/2566	จำนวนเงิน (บาท)
ค่าเช่า	300.00
ส่วนลด	0.00
ค่าบริการ	350.00
รวมเงินค่าน้ำประจาเดือน	650.00
ปรับปรุงค่าน้ำที่รับไว้เกิน	0.00
ภาษีมูลค่าเพิ่ม 7 %	45.50
รวมทั้งสิ้น	695.50

(ทกรอยเก้าสิบห้าบาทห้าสิบลอง)

ผู้รับเงิน น.ส.จุฬามาศ บุณราชบุรี  
การประปาส่วนภูมิภาคสาขาภูเก็ต

09 11.01.2566 08:23:10



**ใบเสร็จรับเงิน/  
ใบกำกับภาษี**

**การประปาส่วนภูมิภาคสาขาภูเก็ต**

เลขประจำตัวผู้เสียภาษีอากร 099-4-00016490-4  
สาขาที่ 00089

106/137 ม.7 ถ.วิเศษสงคราม ต.กะทู้ อ.กะทู้ จ.ภูเก็ต  
83120 โทรศัพท์ : 076-319173

เลขที่ : WT1216/660354890  
วันเดือนปี: 9 มิถุนายน 2566  
เลขที่ผู้ใช้น้ำ: 12160175383  
ประเภทผู้ใช้น้ำ: 33-สถานบริการและที่พัก  
ชื่อผู้ใช้น้ำ: บจก.สยามวิศกรทว  
ที่อยู่: 509/1 ถ.ปฎิภา ต.กะทู้ อ.เมือง  
ภูเก็ต จ.ภูเก็ต 83100  
เลขประจำตัว: 0105546137125  
ผู้เสียภาษีอากร: สาขาที่ 00002  
เส้นทาง: 010001-49  
วันที่ชำระมาตรครั้งก่อน: 1 พฤษภาคม 2566  
เลขมาตรครั้งก่อน: 33922  
วันที่ชำระมาตรครั้งนี้: 1 มิถุนายน 2566  
เลขมาตรครั้งนี้: 33922  
จำนวนที่ใส่: 0 คิลล

เดือน 06/2566	จำนวนเงิน (บาท)
ค่าน้ำ	300.00
ส่วนลด	0.00
ค่าบริการ	350.00
รวมเงินค่าน้ำประจำเดือน	650.00
ปรับปรุงค่าน้ำที่รับไว้เกิน	0.00
ภาษีมูลค่าเพิ่ม 7 %	45.50
รวมทั้งสิ้น	695.50

(ยกเว้นค่าสินค้าหากมีสินค้าคงคลัง)

ผู้รับเงิน น.ส.ไพโรจน์ เกื้อฉิม  
การประปาส่วนภูมิภาคสาขาภูเก็ต

09 มิ.ย. 2566 08:33:23



**ใบเสร็จรับเงิน/  
ใบกำกับภาษี**

**การประปาส่วนภูมิภาคสาขาภูเก็ต**

เลขประจำตัวผู้เสียภาษีอากร 099-4-00016490-4  
สาขาที่ 00089

106/137 ม.7 ถ.วิเศษสงคราม ต.กะทู้ อ.กะทู้ จ.ภูเก็ต  
83120 โทรศัพท์ : 076-319173

เลขที่ : WT1216/660354889  
วันเดือนปี: 9 มิถุนายน 2566  
เลขที่ผู้ใช้น้ำ: 12160091295  
ประเภทผู้ใช้น้ำ: 33-สถานบริการและที่พัก  
ชื่อผู้ใช้น้ำ: บจก.สยามวิศกรทว  
ที่อยู่: 509 ถ.ปฎิภา ต.กะทู้ อ.เมืองภูเก็ต  
จ.ภูเก็ต 83100  
เลขประจำตัว: 0105546133125  
ผู้เสียภาษีอากร: สาขาที่ 00002  
เส้นทาง: 010001-26  
วันที่ชำระมาตรครั้งก่อน: 1 พฤษภาคม 2566  
เลขมาตรครั้งก่อน: 87354  
วันที่ชำระมาตรครั้งนี้: 1 มิถุนายน 2566  
เลขมาตรครั้งนี้: 90603  
จำนวนที่ใส่: 3,249,000 คิลล

เดือน 06/2566	จำนวนเงิน (บาท)
ค่าน้ำ	112,017.75
ส่วนลด	0.00
ค่าบริการ	350.00
รวมเงินค่าน้ำประจำเดือน	112,367.75
ปรับปรุงค่าน้ำที่รับไว้เกิน	0.00
ภาษีมูลค่าเพิ่ม 7 %	7,865.74
รวมทั้งสิ้น	120,233.49

(หนึ่งแสนสองหมื่นสองร้อยสามสิบนาทาสี่สิบเก้าสตางค์)

ผู้รับเงิน น.ส.ไพโรจน์ เกื้อฉิม  
การประปาส่วนภูมิภาคสาขาภูเก็ต

09 มิ.ย. 2566 08:33:23





## ใบเสร็จรับเงิน/ ใบกำกับภาษี

### การประปาส่วนภูมิภาคสาขาภูเก็ต

เลขประจำตัวผู้เสียภาษีอากร 099-4-00016490-4  
สาขาที่ 00089

106/137 ม.7 ถ.วัดคลองควน ต.กะทู้ อ.กะทู้ จ.ภูเก็ต  
83120 โทรศัพท์ :076-319173

เลขที่ : WT1216/660354891  
วันเดือนปี: 9 มิถุนายน 2566  
เลขที่ผู้ใช้น้ำ: 12160186657  
ประเภทผู้ใช้: 38-การขอใช้น้ำชั่วคราว  
ชื่อผู้ใช้น้ำ: มจก.ภูเก็ต เรสซิเดนเชียล ดี  
เวสต์อิงไนต์  
ที่อยู่: ชั่วคราว ถ.เลียบชายหาดกะรน  
ต.กะรน อ.เมืองภูเก็ต จ.ภูเก็ต  
83100  
เลขประจำตัว: 111111111119  
ผู้เสียภาษีอากร: สำนักงานใหญ่  
สาขา: 010001-50  
วันที่อ่านมาตรครั้งแรก: 1 พฤษภาคม 2566  
เลขมาตรครั้งแรก: 2098  
วันที่อ่านมาตรครั้งที่: 1 มิถุนายน 2566  
เลขมาตรครั้งที่: 2098  
จำนวนที่ใช่: 0 คิว

เดือน 06/2566	จำนวนเงิน (บาท)
ค่าน้ำ	300.00
ส่วนลด	0.00
ค่าบริการ	350.00
รวมเงินค่าใช้บริการ	650.00
ปรับปรุงค่าน้ำตามใบกำกับ	0.00
ภาษีมูลค่าเพิ่ม 7 %	45.50
รวมทั้งสิ้น	695.50

(หมกรอปปากคิมฟานาห์สิมตางค)

ผู้รับเงิน น.ส.ไพโรจน์ เกื้อฉิม  
การประปาส่วนภูมิภาคสาขาภูเก็ต

09 มิ.ย. 2566 08:33:23



ใบเสร็จรับเงิน/  
ใบกำกับภาษี

การประปาส่วนภูมิภาคสาขาภูเก็ต

เลขประจำตัวผู้เสียภาษีอากร 099-4-00016490-4

สาขาที่ 00089

106/137 ม.7 ต.วิชิตสงคราม ต.กะพ้อ อ.กะพ้อ จ.ภูเก็ต  
83120 โทรศัพท์ : 076-319173

เลขที่ : WT1216/660413004  
วันเดือนปี: 6 กรกฎาคม 2566  
เลขที่ผู้ใช้น้ำ: 12160091295  
ประเภทผู้ใช้น้ำ: 33-สถานบริการและที่พัก  
ชื่อผู้ใช้น้ำ: มจก.สยามริสอร์ท  
ที่อยู่: 509 ต.ปู้ก ต.กะรน อ.เมืองภูเก็ต  
จ.ภูเก็ต 83100  
เลขประจำตัว : 0105546137125  
ผู้เสียภาษีอากร: สาขาที่ 00002  
เส้นทาง: 010001-26  
วันที่ผ่านมาตรครั้งก่อน: 1 มิถุนายน 2566  
เลขมาตรครั้งก่อน: 90603  
วันที่ผ่านมาตรครั้งนี้: 1 กรกฎาคม 2566  
เลขมาตรครั้งนี้: 93692  
จำนวนที่ใช้: 3,089,000 ลิตร

เดือน 07/2566	จำนวนเงิน (บาท)
ค่าน้ำ	106,457.75
ส่วนลด	0.00
ค่าบริการ	350.00
รวมเงินค่าน้ำประจำเดือน	106,807.75
ปรับปรุงค่าน้ำที่รับไว้เกิน	0.00
ภาษีมูลค่าเพิ่ม 7 %	7,476.54
รวมทั้งสิ้น	114,284.29

(หนึ่งแสนหนึ่งหมื่นสี่พันสองร้อยแปดสิบบาทยี่สิบเก้าสตางค์)

ผู้รับเงิน น.ส.สุกัญญา พรหมอยู่  
การประปาส่วนภูมิภาคสาขาภูเก็ต

06 ก.ค. 2566 08:30:23



ใบเสร็จรับเงิน/  
ใบกำกับภาษี

การประปาส่วนภูมิภาคสาขาภูเก็ต

เลขประจำตัวผู้เสียภาษีอากร 099-4-00016490-4

สาขาที่ 00089

106/137 ม.7 ต.วิชิตสงคราม ต.กะพ้อ อ.กะพ้อ จ.ภูเก็ต  
83120 โทรศัพท์ : 076-319173

เลขที่ : WT1216/660413005  
วันเดือนปี: 6 กรกฎาคม 2566  
เลขที่ผู้ใช้น้ำ: 12160175383  
ประเภทผู้ใช้น้ำ: 33-สถานบริการและที่พัก  
ชื่อผู้ใช้น้ำ: มจก.สยามริสอร์ท  
ที่อยู่: 509/1 ต.ปู้ก ต.กะรน อ.เมือง  
ภูเก็ต จ.ภูเก็ต 83100  
เลขประจำตัว : 0105546137125  
ผู้เสียภาษีอากร: สาขาที่ 00002  
เส้นทาง: 010001-49  
วันที่ผ่านมาตรครั้งก่อน: 1 มิถุนายน 2566  
เลขมาตรครั้งก่อน: 33922  
วันที่ผ่านมาตรครั้งนี้: 1 กรกฎาคม 2566  
เลขมาตรครั้งนี้: 33922  
จำนวนที่ใช้: 0 ลิตร

เดือน 07/2566	จำนวนเงิน (บาท)
ค่าน้ำ	300.00
ส่วนลด	0.00
ค่าบริการ	350.00
รวมเงินค่าน้ำประจำเดือน	650.00
ปรับปรุงค่าน้ำที่รับไว้เกิน	0.00
ภาษีมูลค่าเพิ่ม 7 %	45.50
รวมทั้งสิ้น	695.50

(หกร้อยเก้าสิบบาทห้าสิบลบาทสตางค์)

ผู้รับเงิน น.ส.สุกัญญา พรหมอยู่  
การประปาส่วนภูมิภาคสาขาภูเก็ต

06 ก.ค. 2566 08:30:23

ORIGINAL TAX INVOICE KEEP IN FILE



**ใบเสร็จรับเงิน/  
ใบกำกับภาษี**

**การประปาส่วนภูมิภาคสาขาภูเก็ต**

เลขประจำตัวผู้เสียภาษีอากร 099-4-00016490-4

สาขาที่ 00089

106/137 ม.7 ต.วิชิตสงคราม ต.กะทู้ อ.กะทู้ จ.ภูเก็ต  
83120 โทรศัพท์ :076-319173

เลขที่ : WT1216/660413006  
วันเดือนปี: 6 กรกฎาคม 2566  
เลขที่มิเตอร์น้ำ: 12160186657  
ประเภทมิเตอร์น้ำ: 38-การขอใช้น้ำชั่วคราว  
ชื่อผู้ใช้น้ำ: นจก.ภูเก็ต เรสซิเดนเชียล ดีเวลอปเม้นท์  
ที่อยู่: ซวัดราว ด.เลี่ยมขายหาดกะรน ต.กะรน อ.เมืองภูเก็ต จ.ภูเก็ต 83100  
เลขประจำตัว: 111111111119  
ผู้เสียภาษีอากร: สำนักงานใหญ่  
เส้นทาง: 010001-50  
วันที่อ่านมาตรครั้งก่อน: 1 มิถุนายน 2566  
เลขมาตรครั้งก่อน: 2098  
วันที่อ่านมาตรครั้งนี้: 1 กรกฎาคม 2566  
เลขมาตรครั้งนี้: 2098  
จำนวนที่ใช้: 0 ลิตร

เดือน 07/2566	จำนวนเงิน (บาท)
ค่าน้ำ	300.00
ส่วนลด	0.00
ค่าบริการ	350.00
รวมเงินค่าน้ำประจำเดือน	650.00
ปรับปรุงค่าน้ำที่รับไว้เกิน	0.00
ภาษีมูลค่าเพิ่ม 7 %	45.50
รวมทั้งสิ้น	695.50

(หกร้อยเก้าสิบนหมื่นห้าสิบสตางค์)

ผู้รับเงิน น.ส.สุกัญญา พรหมอยู่  
การประปาส่วนภูมิภาคสาขาภูเก็ต

06 ก.ค. 2566 08:30:23



**ใบเสร็จรับเงิน/  
ใบกำกับภาษี**

**การประปาส่วนภูมิภาคสาขาภูเก็ต**

เลขประจำตัวผู้เสียภาษีอากร 099-4-00016490-4

สาขาที่ 00089

106/137 ม.7 ต.วิชิตสงคราม ต.กะทู้ อ.กะทู้ จ.ภูเก็ต  
83120 โทรศัพท์ :076-319173

เลขที่ : WT1216/660413006  
วันเดือนปี: 6 กรกฎาคม 2566  
เลขที่มิเตอร์น้ำ: 12160186657  
ประเภทมิเตอร์น้ำ: 38-การขอใช้น้ำชั่วคราว  
ชื่อผู้ใช้น้ำ: นจก.ภูเก็ต เรสซิเดนเชียล ดีเวลอปเม้นท์  
ที่อยู่: ซวัดราว ด.เลี่ยมขายหาดกะรน ต.กะรน อ.เมืองภูเก็ต จ.ภูเก็ต 83100  
เลขประจำตัว: 111111111119  
ผู้เสียภาษีอากร: สำนักงานใหญ่  
เส้นทาง: 010001-50  
วันที่อ่านมาตรครั้งก่อน: 1 มิถุนายน 2566  
เลขมาตรครั้งก่อน: 2098  
วันที่อ่านมาตรครั้งนี้: 1 กรกฎาคม 2566  
เลขมาตรครั้งนี้: 2098  
จำนวนที่ใช้: 0 ลิตร

เดือน 07/2566	จำนวนเงิน (บาท)
ค่าน้ำ	300.00
ส่วนลด	0.00
ค่าบริการ	350.00
รวมเงินค่าน้ำประจำเดือน	650.00
ปรับปรุงค่าน้ำที่รับไว้เกิน	0.00
ภาษีมูลค่าเพิ่ม 7 %	45.50
รวมทั้งสิ้น	695.50

(หกร้อยเก้าสิบนหมื่นห้าสิบสตางค์)

ผู้รับเงิน น.ส.สุกัญญา พรหมอยู่  
การประปาส่วนภูมิภาคสาขาภูเก็ต

06 ก.ค. 2566 08:30:23